

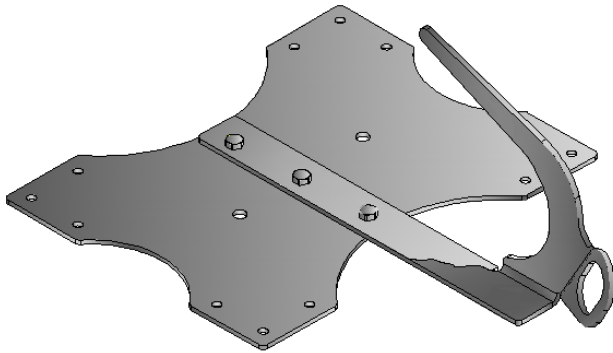
# LUX-top® SDH - RVT



Zur Montage auf Sandwichdachelementen  
oder Trapezprofileindeckungen

## Sicherheitsdachhaken

zum Einhängen von Dachdeckerleitern sowie zur Befestigung der PSA gegen Absturz



## Montageanleitung (D)

12/2020

# Montageanleitung LUX-top® / Typ SDH - RVT



## Sicherheitsdachhaken

### Vorbemerkung

Vor Einbau der Anschlagkonstruktion ist die Tragfähigkeit der Dachkonstruktion zu prüfen. Die technischen Baubestimmungen sind einzuhalten.

Max. Dachneigung für den Einbau der Sicherheitsdachhaken: 45° (Empfehlung)

Es dürfen ausschließlich Originalteile des Anschlagpunkt-Systems verwendet werden.

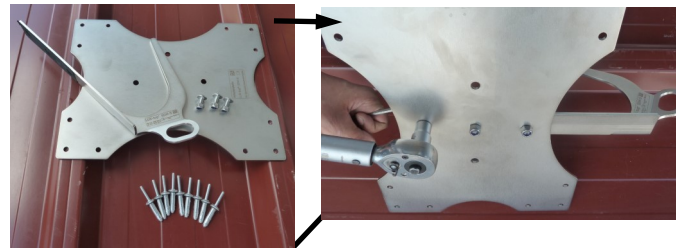
### Mindestmaterialstärke der Profile

Stahl: 0,5 mm

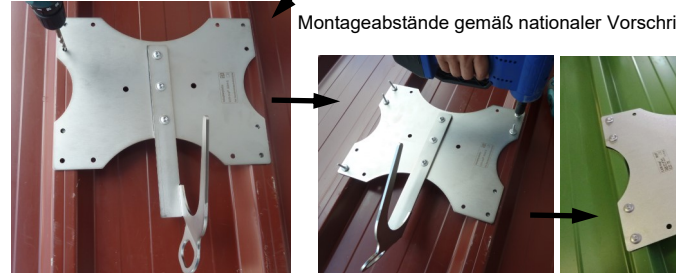
Aluminium: 0,7 mm (Sandwichelement) / 0,9 mm (Trapezprofil)

### Montage:

1. Aufkleben der mitgelieferten Dichtstreifen an der Unterseite der Fußplatte.
2. Festlegung der zum Sandwichelement passenden Ausrichtung der Adapterplatte.
3. Verschraubung des LUX-top® SDH-S Sicherheitsdachhakens an der Adapterplatte mittels der 3 Stück mitgelieferten Inbusschrauben M8 x 20 (incl. selbstsichernden Muttern) entsprechend der gewünschten Ausrichtung. Anzugsdrehmoment 20 Nm.
4. Aufsetzen der Fußplatte mittig auf den Obergurten des Sandwichdachelements bzw. Trapezbleches.
5. Die Fußplatte als Bohrschablone für die Befestigungslöcher der Nieten (Bohrer -Ø 8 mm) nutzen. **Tip: Zuerst 2 Nieten fertig setzen, dann die restlichen Bohrungen erstellen!**
6. Setzen der mitgelieferten Nieten (insgesamt 8 Stück !!!).
7. Kontrolle des ordnungsgemäßen festen Sitz von Adapterplatte und Sicherheitsdachhaken.



Montageabstände gemäß nationaler Vorschrift



[www.lux-top.com](http://www.lux-top.com)

ST QUADRAT Fall Protection S.A. – Ihr kompetenter Partner für Absturzsicherungen