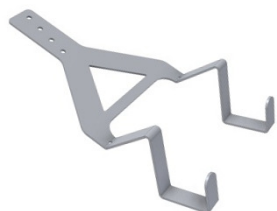


Instructions de montage

La sécurisation d'échelle LUX-top® LS II -montage sur contre-lattage-



LUX-top® LS II

sert de fixation d'une échelle simple contre le basculement latéral ou en arrière

Montage sur la doublure du contre-lattage :

1. Avec un morceau de latte doubler le contre-lattage, pour que la sécurisation repose de façon régulière.
2. Orienter la sécurisation à la place prévue sur le doublage du contre-lattage.
 - Les trous d'évacuation doivent se trouver au milieu de la gouttière !
 - La sécurisation ne doit pas reposer sur la gouttière !
3. Toutes les 4 vis à bois (non fournis) sont à visser, sans pré-perçement, perpendiculairement dans le bois.

Profondeur minimale de vissage dans le chevron : 40 mm !

Utilisation :

Placer l'échelle simple selon image 2 contre la LUX-top® LS II.

L'angle correct (65° à 75°) de l'échelle simple est à respecter ! Les appuis de l'échelle doivent reposer solidement au sol !

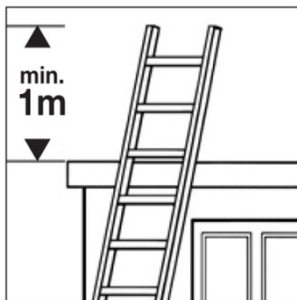
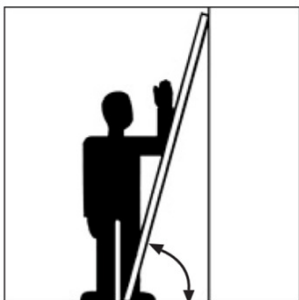


Image 1 : LUX-top® LS II fixée sur le doublage du contre-lattage.



Image 2 : LUX-top® LS II avec échelle accrochée

L'utilisateur doit contrôler sous sa propre responsabilité le montage correct !

Instructions de montage

La sécurisation d'échelle **LUX-top® LS II** -montage sur la planche de pied-



LUX-top® LS II

sert de fixation d'une échelle simple contre le basculement latéral ou en arrière.

Montage sur la planche de pied :

1. Orienter la sécurisation à la place prévue sur la planche de pied.
 - Les trous d'évacuation doivent se trouver au milieu de la gouttière !
 - La sécurisation ne doit pas reposer sur la gouttière !
2. Toutes les 4 vis à bois (non fournis) sont à visser perpendiculairement dans la planche de pied.

Profondeur minimale de vissage dans la planche de pied : 40 mm !

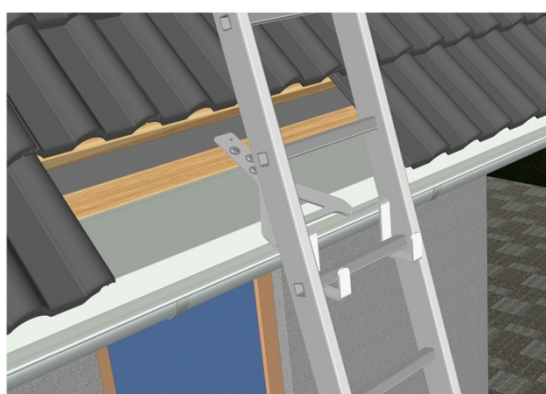


Image 1 : LUX-top® LS II fixée sur la planche de pied

Utilisation :

Placer l'échelle simple selon image 2 contre la **LUX-top® LS II**.

L'angle correct (65° à 75°) de l'échelle simple est à respecter ! Les appuis de l'échelle doivent reposer solidement au sol !

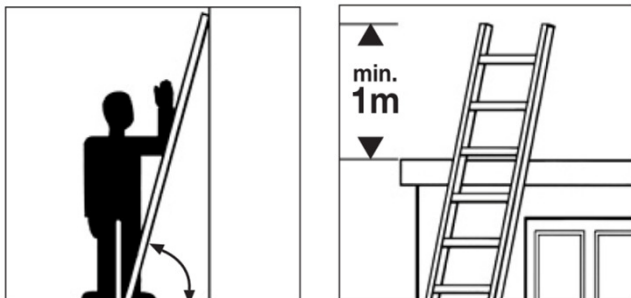


Image 2 : LUX-top® LS II avec échelle accrochée

L'utilisateur doit contrôler sous sa propre responsabilité le montage correct !